

オリンパスの光学技術を集結させた 次世代共焦点レーザー走査型顕微鏡FV3000シリーズ



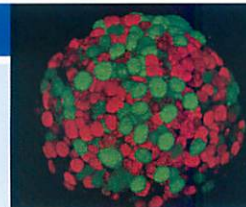
こんなお困り事
ありませんか？

FV3000 が解決します！

観察中に
標本が退色したり
痛んでしまう

明るい

新テクノロジー TruSpectral で明るさを徹底的に追求。
励起光を最小限に、低褪色でのライブイメージングを実現します。



標本深部の構造が
見えにくい

深い

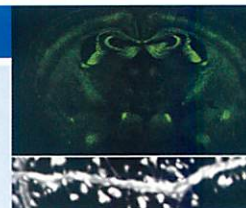
シリコン浸対物レンズで深さを徹底的に追求。
組織や細胞塊の深部構造を、グッと鮮明に観察できます。



標本が大きく視野を
探るのが大変取込み
にも時間がかかる

広い

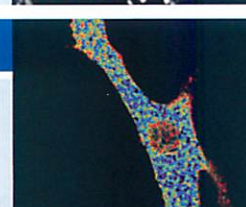
対物レンズ 1.25X で広い視野をワンショット撮影。
組織全体像を瞬時に撮影、かつその画像上から
観察したい視野へ一発でアクセスできます。



細胞内の速い変化
を追えない

速い

レゾナントスキャナーで高速イメージングを実現。
従来に比べ 30 倍 (視野数 18) の速さでイメージングが可能。
カルシウム変化など高速な変化を逃さずキャッチできます。



明るい

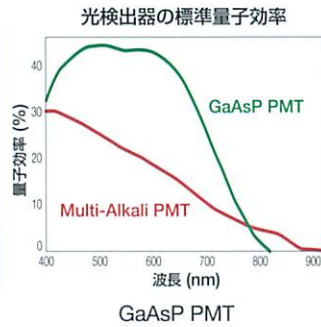
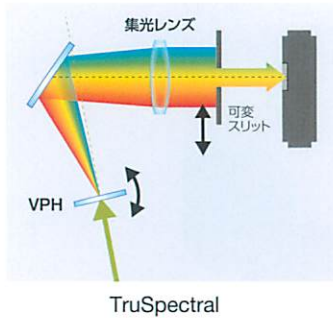
弱い励起光で蛍光シグナルを捉えることができるので、標本への光ダメージを抑え、長時間の3Dタイムラプス観察が可能です。

▶新テクノロジー TruSpectral

従来の反射回折格子に比べ1.4倍以上効率の良い透過型回折格子(VPH)を全チャンネルに採用。

▶高感度冷却 GaAsP PMT

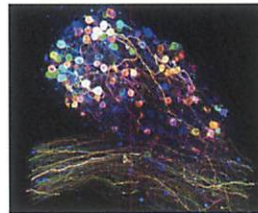
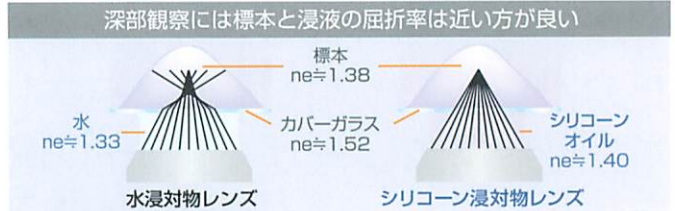
量子効率最大45%の高感度 GaAsP PMT を標準装備。



深い

▶高NAシリコン浸対物レンズ

シリコンオイルの屈折率は組織の屈折率とほぼ同じなので、高解像度で深部を観察可能です。さらに、新テクノロジーTruSpectral + 高感度冷却 GaAsP PMT との相乗効果で、比類なき深部観察を実現しました。

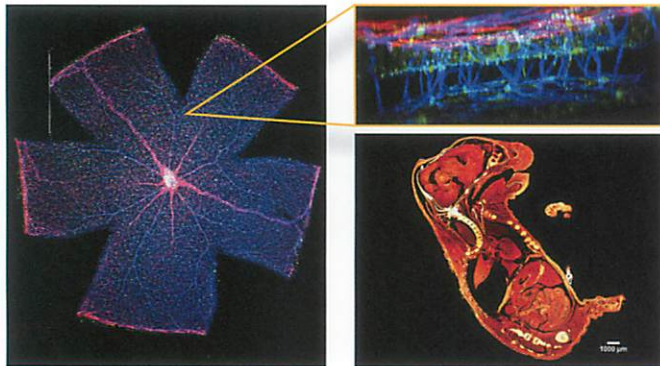


CUBICで透明化したニワトリ胚
毛様体神経節 Brainbow
(シリコン浸対物レンズUPLSAPO30XSで撮影)
画像ご提供:
東北大学 大学院生命科学研究所 江川遼先生

広い

▶低倍対物レンズ 1.25X~

最大12mmX12mmに対物レンズ1.25Xで実現しました。そのため、組織全体のワンショット画像から任意の視野へ一発でアクセス可能です。また、貼り合わせ画像撮り込みによる超マクロ画像撮影にも対応します。



マウス網膜
(全体像はPLAPON2X、三次元画像はシリコン浸対物レンズUPLSAPO60XSで撮影)
画像ご提供:
慶應義塾大学医学部 坂口光洋記念機能形態学講座 久保田義顕先生

ラット胎児の超マクロ観察像
(PLAPON1.25Xにて2x2貼り合わせ画像撮り込み)

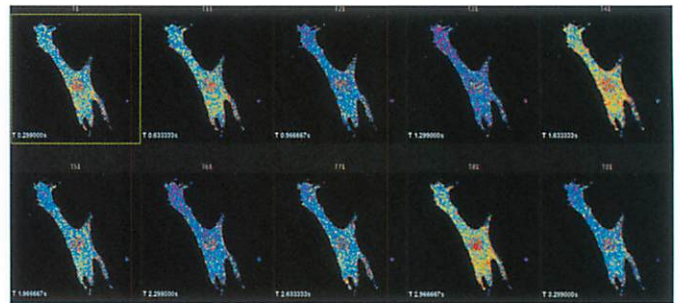
画像ご提供

表面1番目: 公益財団法人がん研究会がん化学療法センター臨床部 三嶋雄二先生、畠清彦先生
表面2番目: 東京大学 附置研究所 分子細胞生物学研究所 谷村 純先生、伊藤 啓先生
表面3番目: 理化学研究所 脳科学総合研究センター小暮貴子先生、宮脇敦史先生
表面4番目: 理化学研究所 脳科学総合研究センター 新野祐介先生、宮脇敦史先生

速い

▶レゾナントスキャナー

高速イメージングを視野数18で実現、広範囲で細胞の速い動きをキャッチできます。従来の30倍の速度で視野の取得が可能となり、クリップスキャンで最速438枚/秒の超高速イメージングを実現しました。



Yellow camelionを発現したラット心筋細胞における、
拍動に伴うカルシウム振動の高速取得レゾナント画像
画像ご提供:
理化学研究所 脳科学総合研究センター 新野祐介先生、宮脇敦史先生

- 当社は環境マネジメントシステムISO14001の認証取得企業です。
- 当社は品質マネジメントシステムISO9001の認証取得企業です。
- 安全にお使いいただくために、顕微鏡用照明装置には耐用年数がありますので、定期点検をお願い致します。詳細は当社HPをご覧ください。

- このカタログに記載の社名、商品名などは各社の商標または登録商標です。
- モニター画像ははめ込み合成です。
- 仕様・外観については、予告なしに変更する場合があります。あらかじめご了承ください。

www.olympus-lifescience.com

オリンパス株式会社

〒163-0914 東京都新宿区西新宿2-3-1 新宿モノリス

OLYMPUS TECHNO LAB

TEL 03(6901)4250

(ご来場の際はあらかじめご連絡ください。)



取扱販売店名



Olympus Customer Information Center
お客様相談センター

0120-58-0414 FAX 03(6901)4251

※携帯・PHSからもご利用いただけます。
受付時間 平日8:45~17:30

お問い合わせ: www.olympus-lifescience.com/ja/contact-us

OLYMPUS®